

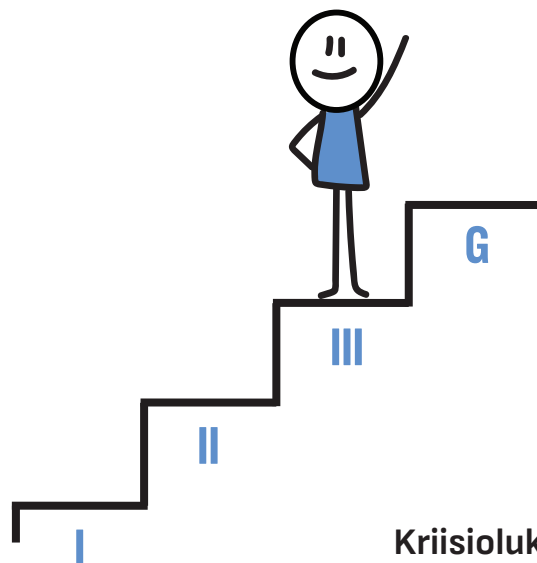
# ELANIKKONNAKAITSE PÄDEVUSMUDEL III kooliaste

Suudan kriisi ajal kuni abi saabumiseni ise toime tulla ja vajadusel lähedasi toetada.



## Psühholoogiline esmaabi

- Teab, mis on psühholoogiline esmaabi ja selle tegevussammud: jälgi-kuula-aita.
- Teab, mis on enesehoid ja miks see on oluline nii igapäevaselt kui kriisiolukorras abistades.



## Erinevad riskid ja kriisid



- Mõistab, mis on erikorrad ja mis juhul neid rakendatakse.
- Oskab abistada kriisiolukorras teisi ennast ohtu seadmata.
- Käitub turvaliselt, täidab talle antud juhiseid ja hoidub riskikäitumisest.

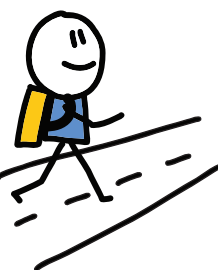
## Kriisiolukorras valmistumine ja selle ajal käitumine

- Peab kriisiks valmistumist vajalikuks.
- Teab, milliseid varusid tal kriisis hakkama saamiseks vaja on ja kuidas neid kasutada.
- Teab, kuidas iseseisvalt hakkama saada elutähtsate teenuste katkemisel.
- Käitub kriisiolukorras ennast ohtu seadmata.



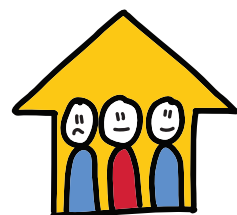
## Ohuteavitus ja info kriisi ajal

- Teab, mille alusel informatsiooni tõepärasust hinnata.
- Teab, kuidas ohuteavituse saamisel infot mõtestada ja jagada, ning tegutseb vastavalt juhistele.



## Ulatuslik evakuatsioon

- Teab oma pere kriisiplaani ja mida pere vajadusteks kodust lahkudes kaasa võtta.
- Teab, kuidas kodust määramatuks ajaks lahkudes kodu ohutuks muuta.
- Käitub evakuatsiooni korral vastavalt juhistele ja enda teadmistelega.



## Varjumine

- Teab, kuidas ohtu märgata, hinnata ja valida ohutu varjumiskoht.
- Mõistab vajadust varjumisolukorras abivajajaid märgata ja toetada.